

Die muss man
einfach haben!



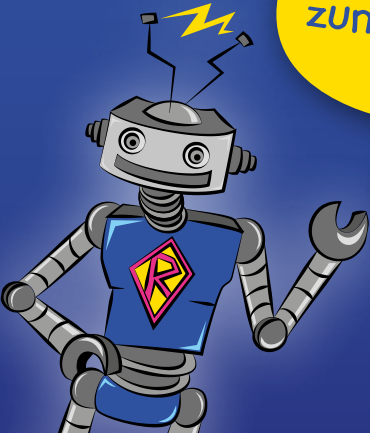
Stunden-Tarife mit der FLEX-Karte

	bis 1 Std.	bis 2 Std.	ab 2 Std.
Regulär » Person ab 2 Jahre	5,-	8,-	jeweils gültiger Tagstarif
Ermäßigter Eintritt* » Kind bis 2 Jahre » Senior ab 65 Jahre » Begleitperson (bei Merkzeichen B o. H)	3,50	5,50	
Kind mit Handicap* » ab GdB 70	2,50	4,50	

* Nachweispflicht

BITTE BEACHTEN: Kulanzeit für Tarifwechsel beträgt 10 Minuten.
Keine Tarifgewährung ohne entsprechenden Alters-Nachweis.
Bezahlung im Bistro nach Austrittsabrechnung nicht mehr möglich.

Da werd' ich
zum FLEXianer!



Kinder-Galaxie GmbH
Basler Landstr. 17
79115 Freiburg
0761 401 408 00
kinder-galaxie.de

Stundentarife?
Aber klar!
Jederzeit mit
unserer ...



Unser tolles Angebot für Stammgäste!

Ihr seid regelmäßige Gäste, aber eher selten für den ganzen Tag? Besonders mit kleinen Kindern ist ein Kurzbesuch für ein oder zwei Stunden interessant. Oder schnell noch am Abend kurz vor Schluss? Vielleicht will auch spontan ein:e Freund:in mit?

Dann nutzt die Vorteile der FLEX-KARTE!

Ihr müsst euch nicht festlegen, wann ihr kommen möchtet und auch nicht im Voraus entscheiden, wie lange ihr bleiben wollt. Ihr bleibt komplett flexibel und könnt nicht nur den Eintritt abrechnen, sondern auch im Bistro bezahlen. Die FLEX-KARTE ist übertragbar und ihr Guthaben verfällt nicht.



Die FLEX-KARTE ist eine wiederaufladbare Chip-Karte, auf der Geldbetrag gespeichert wird!

So funktioniert's!

Die FLEX-KARTE ist im Prinzip ein Gutschein in Form von einer Chip-Karte, die wir euch am Eintritt aufladen und die euch ab diesem Zeitpunkt zum Bezahlen des Eintritts nach jeweiliger Verweildauer berechtigt.

Die **Erst-Aufladung beträgt mindestens 40 €** (37 € zzgl. 3 € Kartenpfand). Gegebenenfalls muss die Aufladung aber höher erfolgen, da sie sich auf die Anzahl der Personen bezieht, die sie gleichzeitig nutzen möchten. Denn bei jedem Eintritt wird zunächst der jeweils gültige Tagesstarif aller Nutzer komplett von der FLEX-KARTE abgebucht, da wir erst beim Austritt sehen, ob ihr eine Stunde, zwei Stunden oder doch den ganzen Tag geblieben seid.

Ihr erhaltet dann einen Kassenbon, auf dem die Anzahl der Personen und die Eintrittszeit vermerkt sind. Anhand dieses Bons überprüfen wir beim Austritt die tatsächliche Verweildauer und buchen dann den Differenzbetrag zum eigentlichen Stundentarif wieder als Guthaben auf die FLEX-KARTE zurück.

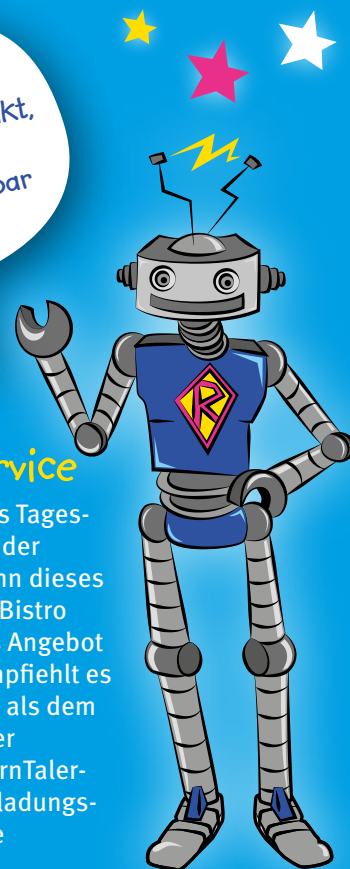
Ein Beispiel: Schulfreier Tag, 3 Personen kommen um 15 Uhr. Erst-Aufladung der FLEX-KARTE mit 45 € (inkl. 3 € Kartenpfand). 37,50 € Tageseintritt werden beim Eintritt zunächst abgezogen. Spielende ist um 16 Uhr, also werden wieder 22,50 € auf die FLEX-KARTE aufgebucht. Tatsächlich bezahlt wurden insgesamt nur 15 €. Auf der FLEX-KARTE verbleiben 27 € für den nächsten Besuch.

Kann der Tagesstarif mit dem noch vorhandenen Guthaben nicht mehr abgedeckt werden, muss die Karte vor Eintritt entweder wieder aufgeladen werden (Wiederaufladung ab 20 €) oder der Restbetrag auf der FLEX-KARTE wird wie ein Gutschein mit dem normalen Tagesstarif verrechnet. Die FLEX-KARTE ist dann wieder aufgelöst.

Wichtig: Bei Verlust des Bons oder der FLEX-KARTE ist es uns nicht möglich, Guthaben zurückzuerstatten.





Dauert der Besuch doch einmal länger als 2 Stunden, wird beim Austritt kein Guthaben zurückgebucht. Aber mehr als der jeweils gültige Tagesstarif wird nie berechnet. Somit kann man nur gewinnen und hat keinen Nachteil. Ist man außerdem im Besitz einer bzw. mehrerer „Viel-Spiel-Karten“ (siehe separaten Info-Flyer), bieten wir an, rückwirkend diese zu nutzen und buchen den Tagesstarif wieder vollständig auf die FLEX-KARTE zurück.

Auf der FLEX-KARTE gespeichertes Guthaben verfällt zu keinem Zeitpunkt, kann auch im Bistro verwendet, aber nicht bar ausgezahlt werden.



Für noch mehr Service

Wenn nach der Abbuchung des Tagesstarifes noch ein Guthaben auf der FLEX-KARTE vorhanden ist, kann dieses für die Bezahlung in unserem Bistro verwendet werden. Um dieses Angebot sinnvoll nutzen zu können, empfiehlt es sich, die FLEX-KARTE mit mehr als dem Mindestbetrag von 20 € wieder aufzuladen. Der attraktive SternTaler-Bonus bei höheren Wiederaufladungsbeträgen ist ebenfalls für viele Stammgäste interessant.

WIEDERAUFLADUNG	BONUS
30 €	 1 SternTaler
50 €	 2 SternTaler
75 €	 4 SternTaler
100 €	 8 SternTaler